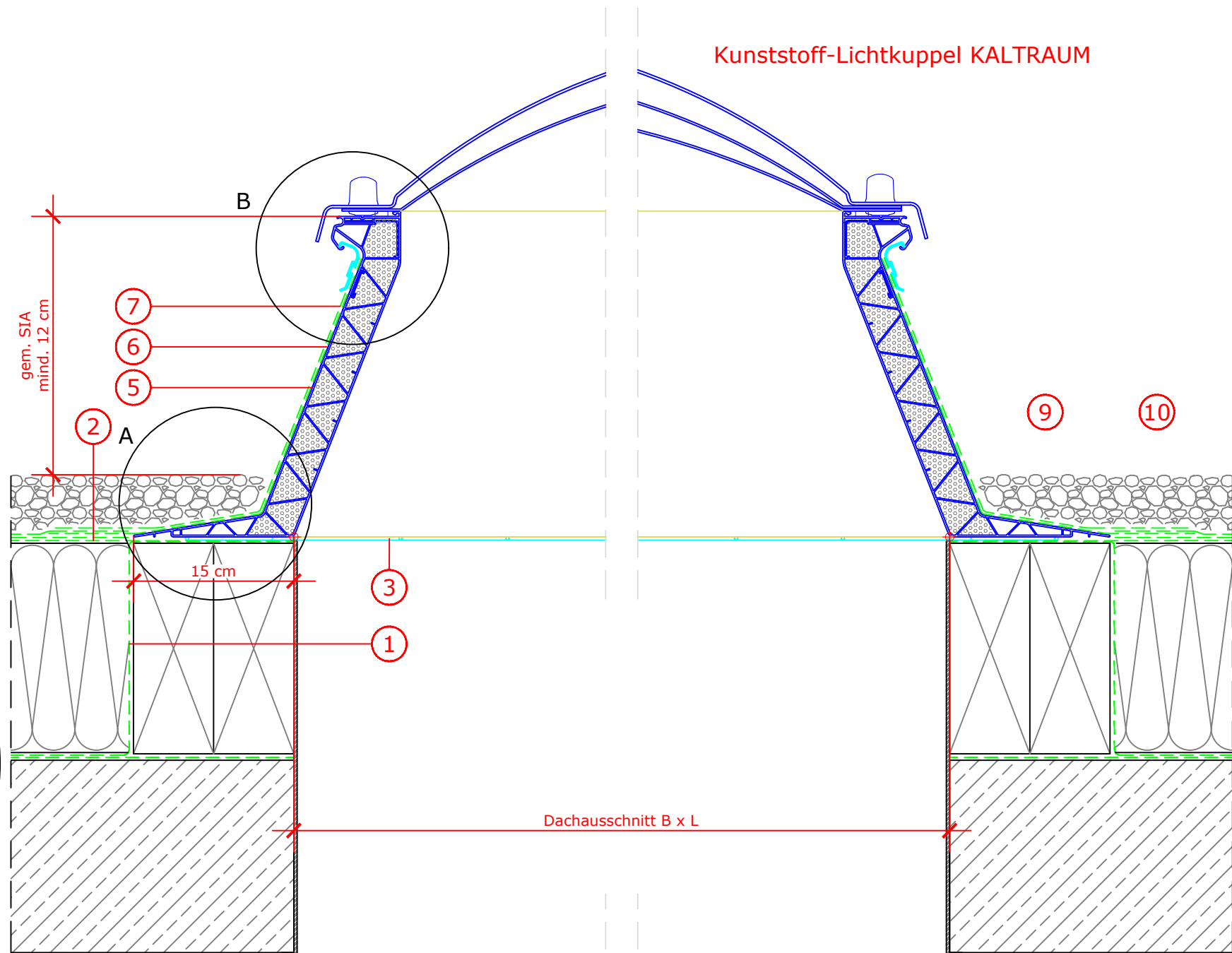
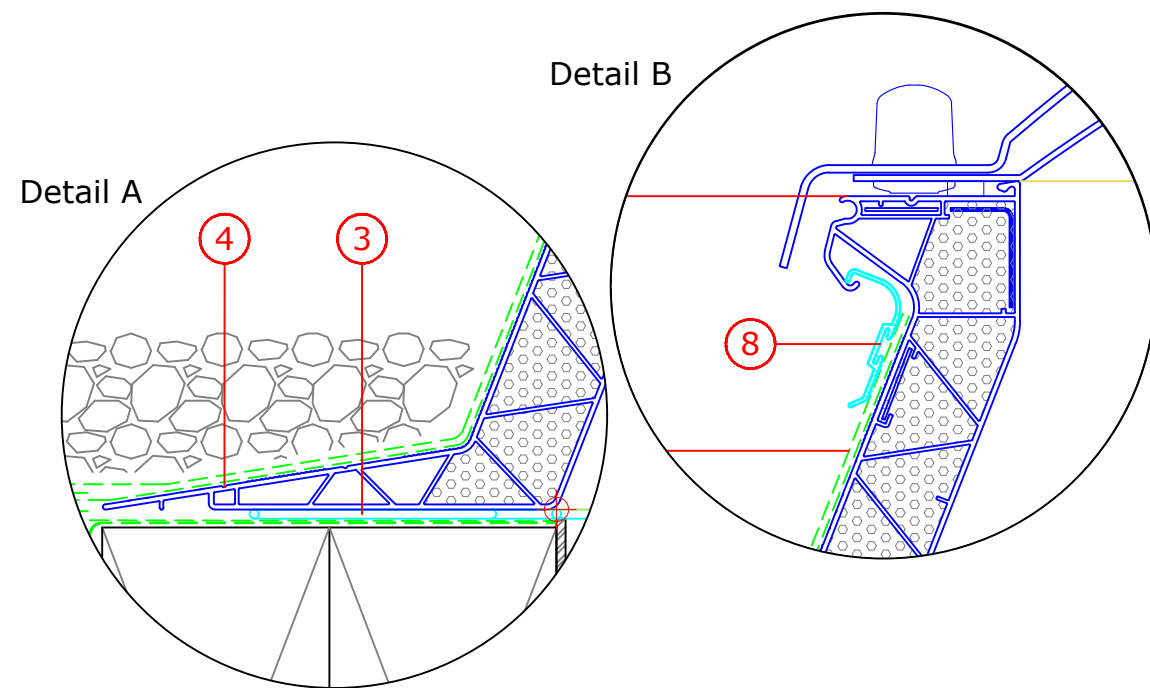
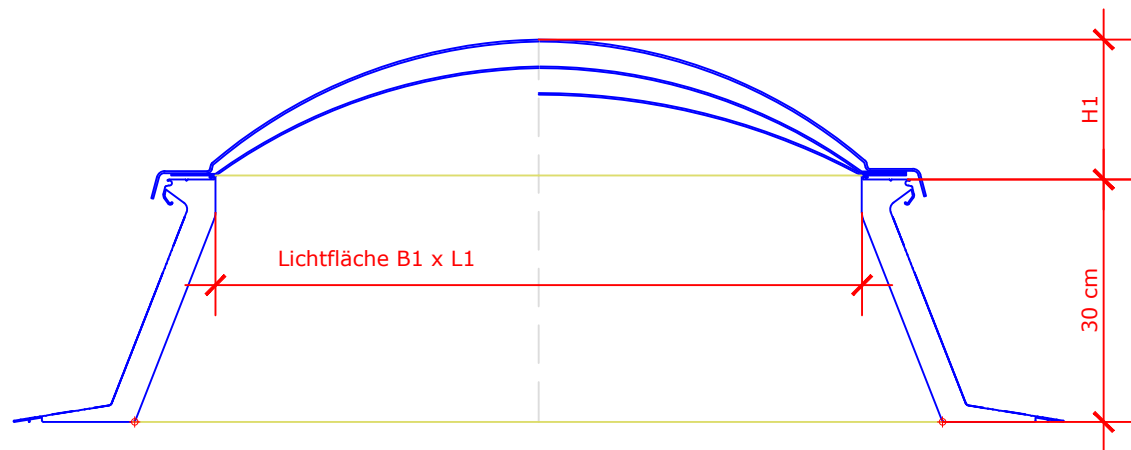


Dachausschnitt und Abmessungen, Angaben in cm

CFJ 1010	B x L	B1 x L1	H1
060060	60 x 60	40 x 40	13,7
080080	80 x 80	60 x 60	17,7
090060	90 x 60	70 x 40	17,7
090090	90 x 90	70 x 70	19,7
100100	100 x 100	80 x 80	21,7
120090	120 x 90	100 x 70	19,7
120120	120 x 120	100 x 100	26,8
150100	150 x 100	130 x 80	21,7
150150	150 x 150	130 x 130	32,8



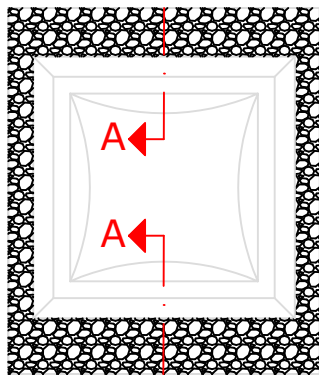
Schnitt A - A

1. Dampfbremse über Bohlenkranz bis an den Dachausschnitt heranführen.
2. Trennlage bis an den Dachausschnitt heranführen.
3. VELUX Durchsturzgitter separat mit der Unterkonstruktion oder zusammen mit der Lichtkuppel verschrauben.
4. VELUX Lichtkuppel mit der Unterkonstruktion verschrauben.
5. Aufsetzkranz mit Bitumenvoranstrich versehen.
6. Zwischenlage bis Oberkante Aufsetzkranz hochführen und vollflächig mit dem Aufsetzkranz verschweißen.

7. Oberlage bis Oberkante Aufsetzkranz führen und vollflächig mit der Zwischenlage verschweißen.
8. VELUX Befestigungsschienen: Befestigungsschienen mit beiliegenden Schrauben am Aufsetzkranz fixieren.
9. Bei Anforderungen gem. DIN 18234: Oberflächenschutz, Wärmedämmung, Schutz von brandschutztechnisch kritischen Bauteilen gem. DIN vorsehen.
10. Zugelassener Dachneigungsbereich für die dargestellte Einbausituation: 0 ° bis 15 °.

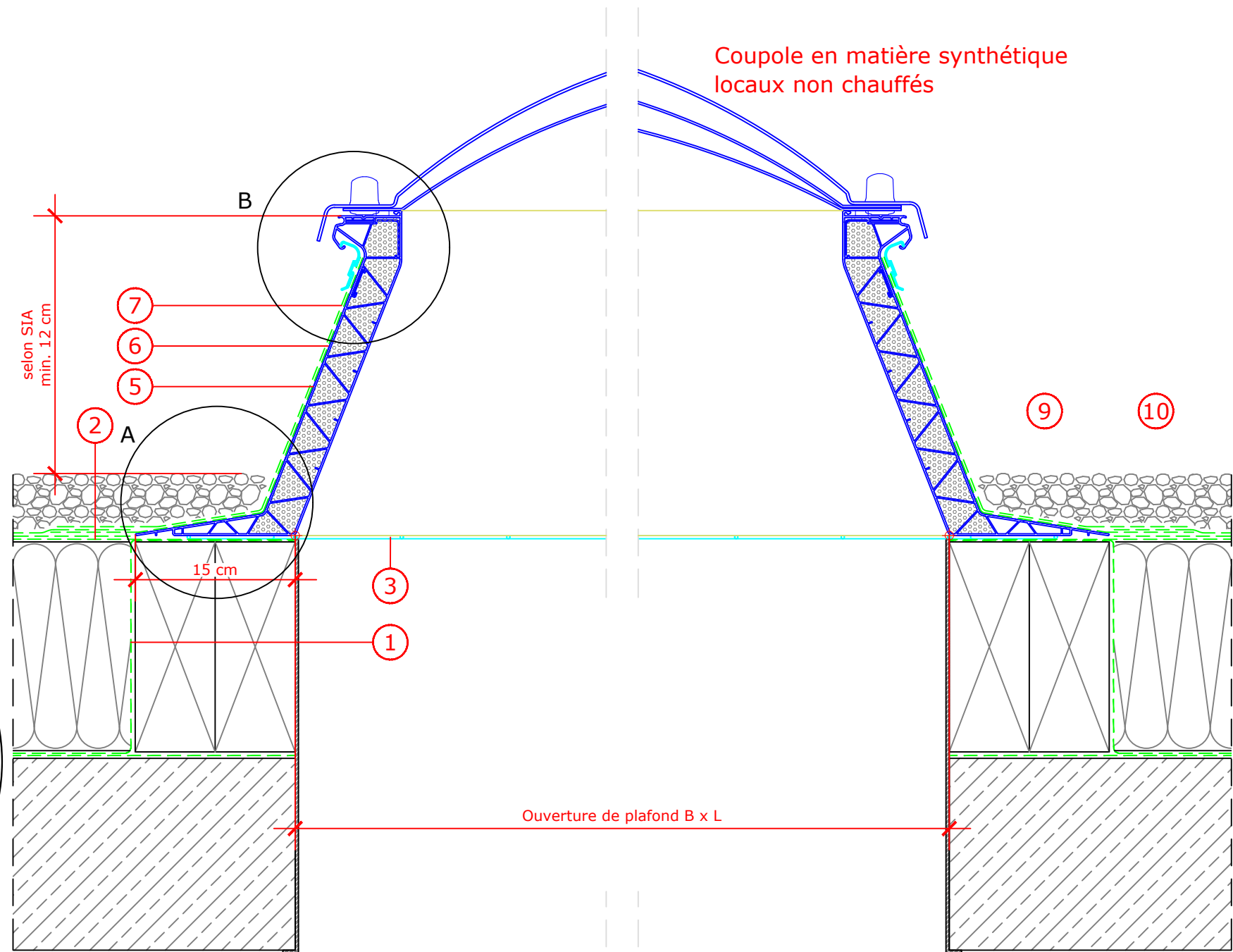
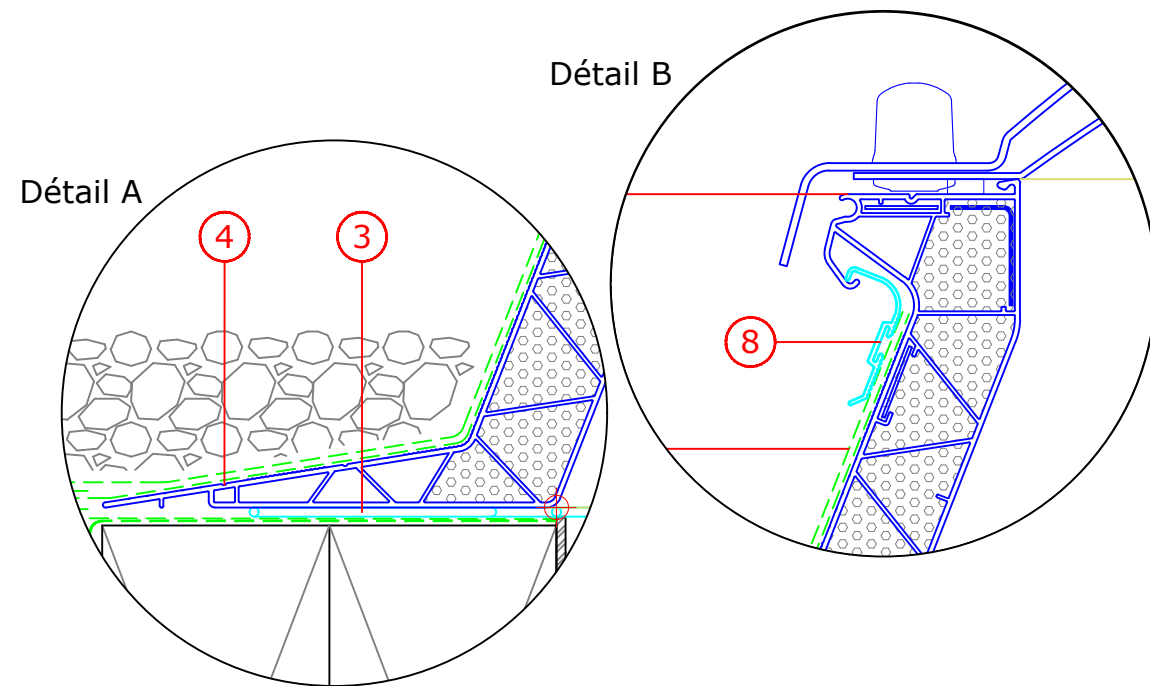
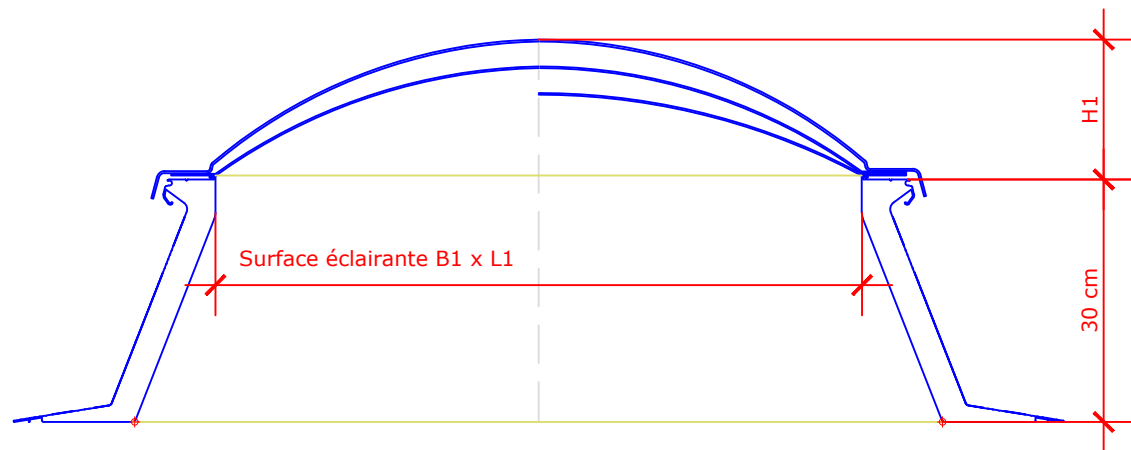
Dies sind unverbindliche Einbauvorschläge, VELUX erbringt in diesem Zusammenhang keine Planungsleistungen und übernimmt hierfür keine Gewährleistung.

Fenstertyp	VELUX Lichtkuppel CFJ, feststehend, Kranzhöhe 30 cm wahlweise mit 2- oder 3-schaliger Acrylkuppel ISJ
Eindeckrahmen	Bauseitige Abdichtung
Innenverkleidung	ohne
Zubehör	VELUX Durchsturzgitter ZZZ 257, VELUX Befestigungsschienen ZZZ 210J
Dachkonstruktion	Flachdach, Betondach mit oberliegender Wärmedämmung, Abdichtung mit Bitumen-Dachbahnen + Kies mit Dampfbremse
Dacheindeckung	1 Trennlage und 2 Lagen Bitumen-Dachbahnen
Format DIN A3	M 1:5/1:2,5 08.02.2022 Blatt 1 von 1 Detail CH-193



Découpe du toit et dimensions, données en cm

CFJ 1010	B x L	B1 x L1	H1
060060	60 x 60	40 x 40	13,7
080080	80 x 80	60 x 60	17,7
090060	90 x 60	70 x 40	17,7
090090	90 x 90	70 x 70	19,7
100100	100 x 100	80 x 80	21,7
120090	120 x 90	100 x 70	19,7
120120	120 x 120	100 x 100	26,8
150100	150 x 100	130 x 80	21,7
150150	150 x 150	130 x 130	32,8



Coupe A - A

- Approcher le pare-vapeur de la découpe du toit par le biais de la couronne de planches.
- Amener la couche de séparation jusqu'à la découpe du toit.
- La grille antichute VELUX est fixée séparément à la sous-construction ou visser avec la coupole.
- Visser la coupole VELUX à la sous-construction.
- Appliquer une couche d'apprêt bitumineux sur la costière
- Faire remonter la couche intermédiaire jusqu'au bord supérieur de la costière et la souder sur toute sa surface à la costière.
- Amener la couche supérieure jusqu'au bord supérieur de la costière et la souder sur toute sa surface à la couche intermédiaire.
- Rails de fixation VELUX : Fixer les rails de fixation à la costière avec les vis fournies..
- En cas d'exigences selon la norme DIN 18234 : protection de surface, isolation thermique, protection des éléments de construction en bois. éléments de construction critiques du point de vue de la protection incendie selon DIN. prévoir.
- Plage d'inclinaison de toit autorisée pour le montage Situation de montage représentée : 0 ° à 15 °

Il s'agit de propositions de montage sans engagement, VELUX ne fournit aucune prestation de planification dans ce contexte et n'assume aucune garantie à cet égard.

Type de fenêtre	VELUX coupole en matière synthétique CFJ, fix, hauteur de la costière 30 cm; au choix avec coupole 2- ou 3-parois acrylique [SJ]
Raccordement	sur site
Embrasure intérieure	-
Accessoires	VELUX grille antichute ZZZ 257, selon GS-BAU-18 VELUX Rail de fixation ZZZ 210J
Construction du toit	Toit plate, toit en béton avec isolation thermique sur le dessus. Etanchéité en bitume + gravier, avec pare-vapeur.
Prod. de raccordement	Bitume
Format DIN A3	M 1:5/1:2,5 08.02.2022 Feuille 1 de 1 Detail CH-193